

Wein genießen

... in der Pfalz ganz oben



*... in der Pfalz
ganz oben!*



Donnersbergkreis

Weingenuß mit allen Sinnen

Wohl einmalig bietet der Donnersbergkreis seinen Gästen die Möglichkeit, Weine aus zwei verschiedenen Anbaugebieten zu verkosten.

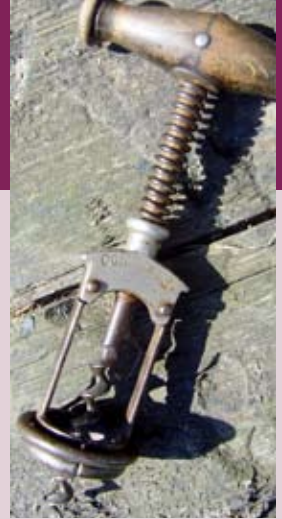
Das Zellertal, mit seinen vom Sonnenlicht durchfluteten Berghängen und sanften Hügeln, wird liebevoll das i-Tüpfelchen der Deutschen Weinstraße genannt,

während das wildromantische Alsenztal im Weinbaugebiet Nahe liegt.

Beide Anbaugebiete versprühen ihren ganz persönlichen Charme und zeigen nicht nur in der Vielfalt der Rebsorten einen starken Charakter.



Weingüter im Alsenz- und im Zellertal



Genießen Sie im Donnersbergkreis die preisgekrönten Tropfen der Zellertaler und Alsenztaler Winzer.

Lernen Sie bei einer Weinbergsbegehung oder Kellerführung (auf Anfrage) das Winzerhandwerk kennen.

Weingut „Burg Löwenstein“

Hauptstr. 10
67822 Niedermoschel
Tel. 0 63 62 / 87 18
weingut_keller@email.de
www.weingut-burg-loewenstein.com

Weingut Martinspforte

Hauptstr. 36
67308 Zellertal-Einselthum
Tel. 0 63 55 / 955 02 15
martinspforte@t-online.de

Weingut und Vinothek Schwedhelm

Klosterhof
67308 Zellertal-Zell
Tel. 0 63 55 / 521
info@schwedhelm-zellertal.de
www.schwedhelm-zellertal.de

Weingut Elmar Schüttler

Brückenhof 1
67308 Zellertal-Niefernheim
Tel. 0 63 55 / 98 93 03

Weingut Puder

Königstr. 12
67308 Zellertal-Niefernheim
Tel. 0 63 55 / 4 02
info@weingut-puder.de
www.weingut-puder.de

Weingut Wick

Hauptstr. 2
67308 Zellertal-Zell
Tel. 0 63 55 / 22 01
info@weingut-wick.com
www.weingut-wick.com

Weingut Hahnmühle

Alsenzstr. 25
67822 Mannweiler-Cölln
Tel. 0 63 62 / 99 30 99
info@weingut-hahnmuhle.de
www.weingut-hahnmuhle.de

Weingut Schmidt

Luitpoldstr. 24
67823 Obermoschel
0 63 62 / 12 65
info@weingut-schmidt.net
www.weingut-schmidt.net

Weingut Janson Bernhard

Hauptstr. 5
67308 Zellertal-Harxheim
Tel. 0 63 55 / 17 81
info@weingutjansonbernhard.de
www.jansonbernhard.de

Weingut Schwan

Rottmannsasse 2
67308 Zellertal-Niefernheim
Tel. 0 63 55 / 96 54 00
himmel@weingutschwan.de
www.weingutschwan.de



Pauschalen

Sich fallen lassen im Wellnessbereich, pfälzer Gastlichkeit und Wein genießen oder die Wandertiefel schnüren und die Weinberge erkunden.

Unsere Gastgeber halten die passenden Angebote für Sie bereit!

Pfälzer Weingenuss

- 2 Übernachtungen mit Frühstücksbuffet
- 6-Gang Menüwahl inkl. Aperitif am ersten Abend
- Deftige Pfälzer Küche am zweiten Abend
- Pfälzer Weinprobe in Zusammenarbeit mit den besten und schönsten Weingütern des Donnersbergkreises
- Freie Nutzung der Wellness-Oase
- Whirlpoolnutzung

ab **188,-** € pro Person

Verwöhnhotel Bastenhaus

Bastenhaus 1, 67814 Dannenfels
Tel. 06357 / 975900
bastenhaus@bastenhaus.de
www.bastenhaus.de

“well VIN ess” - Relaxtage

- 2 Übernachtungen im Komfortzimmer
- Begrüßungscocktail von frischen Früchten
- 2 x Reichhaltiges Frühstück vom Buffet
- 1 x Lunchpaket vom Frühstücksbuffet
- Infomappe der umliegenden Wanderwege
- Shuttle-Service
- 2 x 3-Gang Menü (Verwöhnmenü - “well VIN ess”) oder Schlemmer-Menü-Buffet
- 1 x als Candle Light-Dinner
- 1 x Aperitif vom Trinkessig
- Bademantel und Saunatücher für die Dauer des Aufenthaltes
- 2 x Nutzung der Sauna und Infrarot-Wärmekabine
- Late Check-Out
- Eine Flasche Wein als Abschiedsgeschenk pro Zimmer

ab **134,-** € pro Person im DZ

Waldhotel Eisenberg

Martin-Luther-Str. 20, 67304 Eisenberg
Tel. 06351 / 124703
info@waldhotel-eisenberg.de
www.waldhotel-eisenberg.de

Weinwander-Wochenende

- 2 Übernachtungen mit Frühstück vom Buffet
- 1 x Pfälzer Abend
- 1 x Kulinarische Weinprobe mit 5-Gang-Menü,
- 1 x Wanderpaket

165,- € pro Person

Landhotel & Restaurant Berg

Oberstraße 11, 67814 Dannenfels
Tel. 06357 / 97350
mail@hotel-berg.de
www.hotel-berg.de



Pfälzer Weinberge-Arrangement

- 2 Übernachtungen inkl. Frühstücksbüfett
- 2 x Mittag- oder Abendessen als 3-Gang-Menü
- Am Anreisetag eine Flasche Nahewein zum Abendessen
- Kostenlose Nutzung des Hallenbades
- Hoteleigener kostenfreier Parkplatz
- Freie Benutzung der hoteleigenen Fahrräder

99,- € pro Person
im Komfort-Doppelzimmer

Burg-Hotel

Moschellandsberg 2, 67823 Obermoschel
Tel. 06362 / 92100
info@burghotel-obermoschel.de
www.burghotel-obermoschel.de

Kollektur Verwöhntage

- 3 Übernachtungen im Komfort Zimmer mit reichhaltigem Frühstücksbuffet
- Begrüßungsaperitif
- 2 x 3-Gang-Verwöhnmenü
- 1 x Vesperplatte mit einer Flasche „Pfalz-Wein“
- Wanderkarte und Infomappe mit Veranstaltungshinweisen
- Kostenloses Mineralwasser zu den Mahlzeiten und im Zimmer
- Fahrrad-Verleih, auch E-Bike, auf Anfrage

199,- € pro Person im DZ,
EZ-Zuschlag 60,00 €

Hotel Kollektur

Zeller Hauptstr. 19
67308 Zellertal-Zell
el. 06355 / 954545
info@hotel-kollektur.de
www.hotel-kollektur.de

Im Weingut übernachten:

Übernachten Sie in einem romantischen Weingut, schauen Sie dem Winzer bei der Arbeit über die Schulter und erleben Sie die Donnersberger Gastfreundschaft.

Weingut und Gästehaus Bicking

Hauptstr. 4
67294 Gauersheim
Tel. 0 63 55 / 25 93
eckhard.bicking@t-online.de
www.bicking-wein.de

Weingut Buhrmann-Becher

Talstr. 7
67822 Kalkofen
Tel. 0 63 62 / 35 12
buhrmannbecher@aol.com
www.buhrmannbecher.de

Weingut Schmahl

Hauptstr. 27
67294 Ilbesheim
Tel. 0 63 55 / 24 93
info@schmahl-weingut.de
www.schmahl-weingut.de

Weingut und Straußwirtschaft Boudier Koeller

Hauptstr. 19
67294 Stetten
Tel. 0 63 55 / 586
info@boudierkoeller.de
www.boudierkoeller.de

Weinschlösschen im Weingut Roos

Hauptstr. 44 – 52
67294 Ilbesheim
Tel. 0 63 55 / 26 98
info@weingut-roos.de
www.weingut-roos.de



Freizeittipps rund um den Wein

Wer neben dem Weingenuss aktiv werden und die vom Weinbau geprägte Landschaft mit allen Sinnen erfahren möchte, dem stehen abwechslungsreiche Tage bevor.

Wandern, radeln oder historische Dörfer und Städtchen erkunden... bei uns ist für jeden Geschmack das Passende dabei.

ALSENZTAL

■ Alsenztal-Wanderweg

Das wildromantische Alsenztal ist geprägt durch den Wechsel zwischen Wäldern, Wiesen, Weinbergen und malerischen Dörfern und bietet durch seine offenen Berghänge herrliche Ausblicke. Der Weg führt von der Alsenzquelle bei Alsenborn bis zur Mündung Nahe bei Bad Münster am Stein-Eberburg.

■ Pfälzer Höhenweg

Auf der vierten Etappe des Pfälzer Höhenweges erwarten die Wanderer atemberaubende Weitsichten, archäologische Funde und eindrucksvolle Burgruinen. Der 19 km lange Abschnitt verläuft durch die abwechslungsreiche Landschaft zwischen Rockenhausen und Obermoschel.

■ Alsenztal-Radweg

Auch der Alsenztal-Radweg folgt dem Lauf des Fließchens Alsenz und führt auf 29 km in zwei Etappen von Münchweiler bis Mannweiler-Cölln.

■ Historische Altstadt Obermoschel

Die kleinste Stadt der Pfalz bekam die Stadtrechte schon vor über 600 Jahren. Malerisch liegt die Stadt zu den Füßen der Burgruine Moschellandsburg. Vielfältige Kulturdenkmäler zeugen von einer geschichtsträchtigen Vergangenheit.

■ Moschellandsburg in Obermoschel

Auf dem Bergkegel des Landsberges thronen noch heute die Überreste der einst prächtigen Burganlage aus dem 12. Jahrhundert als Zeugen ihrer einstigen Größe und Bedeutung im Südwesten Deutschlands. Die Ruine ist frei zugänglich.

■ Weinlehrpfad

Der Weinlehrpfad schlängelt sich am Silberberg zwischen Obermoschel und Niedermoschel entlang. Auf dem Lehrpfad erfahren die Wanderer auf zahlreichen Tafeln viel Interessantes über Alter und Herkunft verschiedener Weinsorten.

■ Bunte Museumslandschaft im Alsenztal

Radiomuseum Nordpfalz in Obermoschel, Bergbaumuseum Niedermoschel, Pfälzisches Steinhauer-museum, Deutscher Sandsteinpark und Steinhauer-rundweg in Alsenz, Museumswelt in Rockenhausen, Randeck-Museum in Mannweiler-Cölln



ZELLERTAL

■ Zellertalbahn

Die attraktive Strecke des Ausflugszuges startet in Monsheim und führt durch das Weinanbaugebiet Zellertal, das Pfrimmtal und an den Ausläufern des Donnersberges entlang bis nach Hochspeyer.

Der Zug fährt von Mai bis Oktober an Sonn- und Feiertagen im zweistündigen Takt.

■ Zellertalweg

Wandern, wo edle Weine wachsen und kulinarische Genüsse warten. Der Rundwanderweg bietet grandiose Blicke auf das Land zwischen Donnersberg und Rhein sowie pralle Natur.

■ Zellertalradweg

Der Radweg ist das Bindeglied zwischen Rheinhessen und der Pfalz, eine geradlinige Radtour durch ein attraktives Tal vom Rhein, zum Wein und in die Donnersbergregion. Der Weg startet in Worms und führt in die „Kleine Residenz“ Kirchheimbolanden.

■ Weinrast mit Weitblick

Mit dieser Ausschankstelle im Ägidiuspark bei Mölsheim bietet sich bei herrlicher Kulisse mit Blick auf Odenwald und Pfälzerwald ein neuer Treffpunkt für wunderbare Pausen vom Alltag. Hier können mit wechselnder Bewirtung Weine aus dem Zellertal verkostet werden. Geöffnet ist von April bis Oktober an Sonn- und Feiertagen ab 11.00 Uhr.

Weinfeste 2017



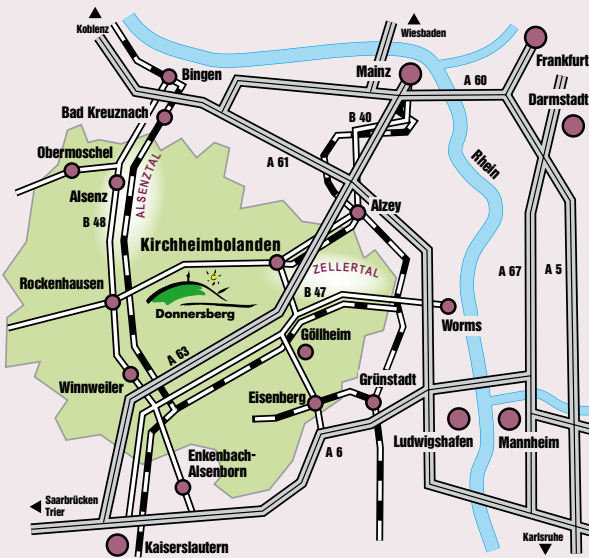
Zahlreiche Feste rund um den Wein laden von Frühling bis Herbst zum Feiern ein.

- 09. April 2017 **Donnersberger Weinforum**, Mölsheim
- 01. Mai 2017 **Weinprobe in der Zellertalbahn** (Anmeldung erforderl.), Zellertalbahn
- 24./25. Juni 2017 **Zauberhaftes Zellertal – Kunst und Weinmarkt**, Zellertal-Niefernheim
- 14.-16. Juli 2017 **Weinkerwe**, Einselfthum
- 22./23. Juli 2017 **Park- und Weinfest**, Zellertal-Zell
- 12.-14. August 2017 **Residenzfest**, Kirchheimbolanden
- 08.-11. September 2017 **Nordpfälzer Herbstfest**, Rockenhausen
- 10. September 2017 **Sattelfest auf dem Zellertal-Radweg**, zwischen Monsheim und Marnheim



Das **Alsenztal** liegt zwischen Bad Kreuznach und Kaiserslautern und ist bequem über die Bundesautobahnen A 6, A 61 und A 63 erreichbar. Empfehlenswert ist die Anreise mit dem Zug, denn im Alsenztal gibt es zahlreiche Bahnhaltepunkte: Enkenbach, Münchweiler (Alsenz), Winnweiler, Imsweiler, Rockenhausen, Alsenz, Hochstätten (Pfalz), Altenbamberg und Bad Münster am Stein.

Das **Zellertal** liegt im Städtedreieck Mainz – Worms – Kaiserslautern und ist über die Autobahnen A 61, A 63 und A 6 erreichbar. Anreise mit öffentlichen Verkehrsmitteln: Mit dem Zug von Grünstadt, Worms oder Alzey nach Monsheim. Mit dem Bus (921) von Kirchheimbolanden in Richtung Monsheim. In den Monaten Mai bis Oktober verkehrt an Sonn- und Feiertagen zwischen Kaiserslautern und Monsheim die Zellertalbahn.



Informationen, Prospekte und Tipps
zur Anreise mit dem ÖPNV :

Donnersberg-Touristik-Verband

Uhlandstraße 2 · 67292 Kirchheimbolanden
Telefon: 063 52/17 12 · Telefax: 063 52/71 02 62
Internet: www.donnnersberg-touristik.de
E-mail: touristik@donnnersberg.de